



Petr Šmaha

12. 5. 1945 narozen ve Slatině u Brna

1951–1959 ZŠ v Ostravě

1959–1962 ŠUŘ Brno, prof. Emanuel Ranný

a Dalibor Chatrný, prof. Otakar Zemina (konzultace)

1962–1968 AVU Praha, malba, prof. František Jiroudek,

asistent Václav Sedláček

Seznámení s Ladislavem Čepelákem, Jiřím Johnem, Josefem

Jírou, Františkem Ronovským a Bohdanem Kopeckým

1966 a 1968 ateliérová cena AVU

1983 cena J. Dimitrova, Sofie

2002 cena festivalu grafiky a fotografie Máchovy Litoměřice

Samostatné výstavy od roku 1961,

v GJJ v Šumperku prvně v červnu 2001

1999–2013 člen spolku S.V.U. Mánes,

od roku 2013 člen Volného sdružení M

Zastoupen ve sbírkách doma i v zahraničí

adresa: U mlýna 105, 252 62 Černý Vůl

mobil: 724 884 009

e-mail: m.smahova@gmail.com

www.galerie-sumperk.cz



Výklenky, 2012, olej, plátno, 120 x 145 cm

P E T R Š M A H A

O P Ě R E N O S T

MILANU KŘÍŽOVI / 1945–2016

1. 5. – 2. 6. 2019

GALERIE JIŘÍHO JÍLKA, SADY 1. MÁJE, ŠUMPERK

ZAHÁJENÍ VE STŘEDU 1. KVĚTNA V 18.00 HODIN

OTEVŘENO DENNĚ OD 13.00 DO 18.00 HODIN

NA ZAZVONĚNÍ V RECEPCI PENZIONU G

S PODPOROU MĚSTA ŠUMPERKA A OLOMOUCKÉHO KRAJE

Šumperk

Olomoucký kraj



Záda – uzel, 2012, olej, plátno, 145 x 120 cm



Dveře, 2017, olej, plátno, 100 x 81 cm



Nedořečenosti č.82, 18. 6. 2014, tuš, papír 30 x 30 cm



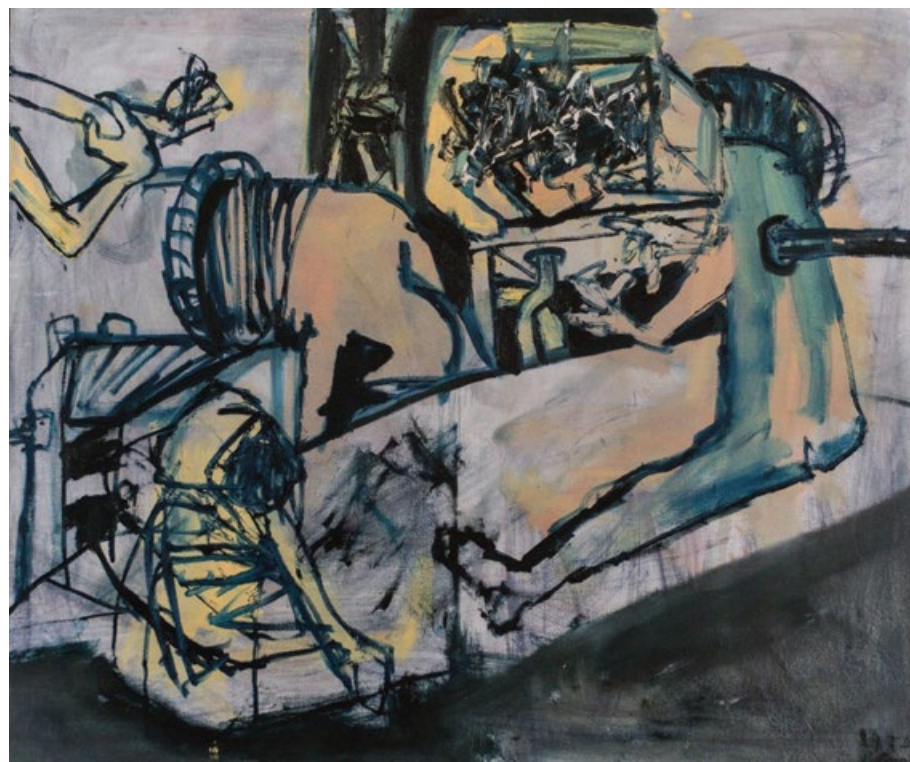
Nedořečenosti č.80, 17. 6. 2014, tuš, papír 30 x 30 cm

„... spíš než pochopím, pocítím.“ Petr Šmaha

Petrovy obrazy prostoupené soucitem, zraněné i zraňující tříští ostrých střepů, vypovídají ryzí kresbou a hmotou barvy, ohnisky a shluky jejich hutných ploch. Výbušná síla rukopisu a navzdory obsahu i hlubinná spoluúčast, úplná a bez odstupů, ve splynutí s motivem v těsném propojení po i proti proudu času je mu vlastní. Je jádrem jeho malby a potvrzením pevného bodu v „opřenosti“, darované mu do vínku už na dvorku dětství.

Svou malbou nevypráví, sama je bytostným příběhem prolínání viděného s niternou prapamětí tam kdesi na vrakovištích světa pohozených věcí. Je zaostřena do ohniska uzlových bodů jejich rozpadání a našich zmarněných snů, tužeb a cílů, nálezů a ztrát. Do chvíle právě tady a teď prožívaného údělu všech a každého zvlášť. Do útržků dne a pomalu blednoucích vzpomínek, zbylých obrysů a cárů paměti, zpřítomněných tu čirou mimoslovní řečí významových vrstev obrazu a v něm propletených rukou, dotyků a stop. Do srostlých i oddělených částí ožvlých věcí v prorůstání s osudy lidí a jejich zvěcněných těl, vpletených do zakřivených prostorů. Do každodenních záznamů živé a bolestně dotýkané zkušenosti zvnitřněných a silně prožívaných událostí, někde snad i výhružných, až zlověstných stavů a tíživých situací.

To všechno je umocněno zemitou a výsostně velkorysou malbou temných i pronikavě ostrých barev, pevných čar a jejich zlomů, vržených na plátno prudkým gestem ruky. Petr maluje, protože musí. S ryzí poctivostí a upřímností bez zábran čerpá z pramenů až na dřev obnažené výpovědi v její naléhavosti a nezbytnosti. Malbou se ptá a malba mu odpovídá. V ní ponořený, sám stává se malbou.



Nedořečenosti, 2011, olej, plátno, 120 x 145 cm

*Svou výstavu věnuje památce sochaře, malíře a ekologického aktivisty Milana Kříže (*17. 4. 1945 v Náměšti nad Oslavou).*

Milan absolvoval ŠUR v Brně a v letech 1964–70 AVU v Praze (prof. Vincenc Makovský a Karel Lidický). V roce 1974 odešel do emigrace. Po dvou letech v Itálii a ve Švýcarsku žil ve Venezuele. Byl členem tamní české komunity, cestoval po Amazonii a je autorem pomníku hudebníka Emila Friedmana. Vystavoval ve Švýcarsku, v Itálii a Venezuele. Zemřel v roce 2016 v Caracasu za nejasných okolností.

Miroslav Koval