

Petr Hejný

27. 3. 1956 narozen v Praze

Malíř, sochař, básník, hudební skladatel,
absolvent Pražské konzervatoře a Akademie
múzických umění v oboru violoncella,
člen Stamicova kvarteta
a Sdružení pražských malířů

Vystavuje od roku 1982,
samostatně od roku 1986

adresa: Janderova 26, 108 00 Praha 10

mobil: 607 514 985

e-mail: hejny.petr@volny.cz

www.petrhejny.cz

www.galerie-sumperk.cz



Exaltovaný anděl (výřez obrazu), 2005, olej na plátně, 130x160 cm

P E T R H E J N Ý

MALBY, KRESBY, SOCHY

1. 8. – 2. 9. 2018

GALERIE JIŘÍHO JÍLKA, SADY 1. MÁJE, ŠUMPERK
ZAHÁJENÍ VE STŘEDU 1. SRPNA V 18.00 HODIN
OTEVŘENO DENNĚ OD 13.00 DO 18.00 HODIN
NA ZAZVONĚNÍ V RECEPCI PENZIONU G
S PODPOROU GRANTU MINISTERSTVA KULTURY A OLOMOUCKÉHO KRAJE





Vnitřní harmonie, 2000, tužka, pastel, tuš, papír, 90x60 cm



Detail kudlanky, 2017, pastel, papír, 100x70 cm



Zkamenělý sen, 2013, uhl, pastel, papír, 85x60 cm



Blížkost - Dušičky, 2012, uhl a pigment na papíře, 60x40 cm

Sochy tesané, kreslené a malované

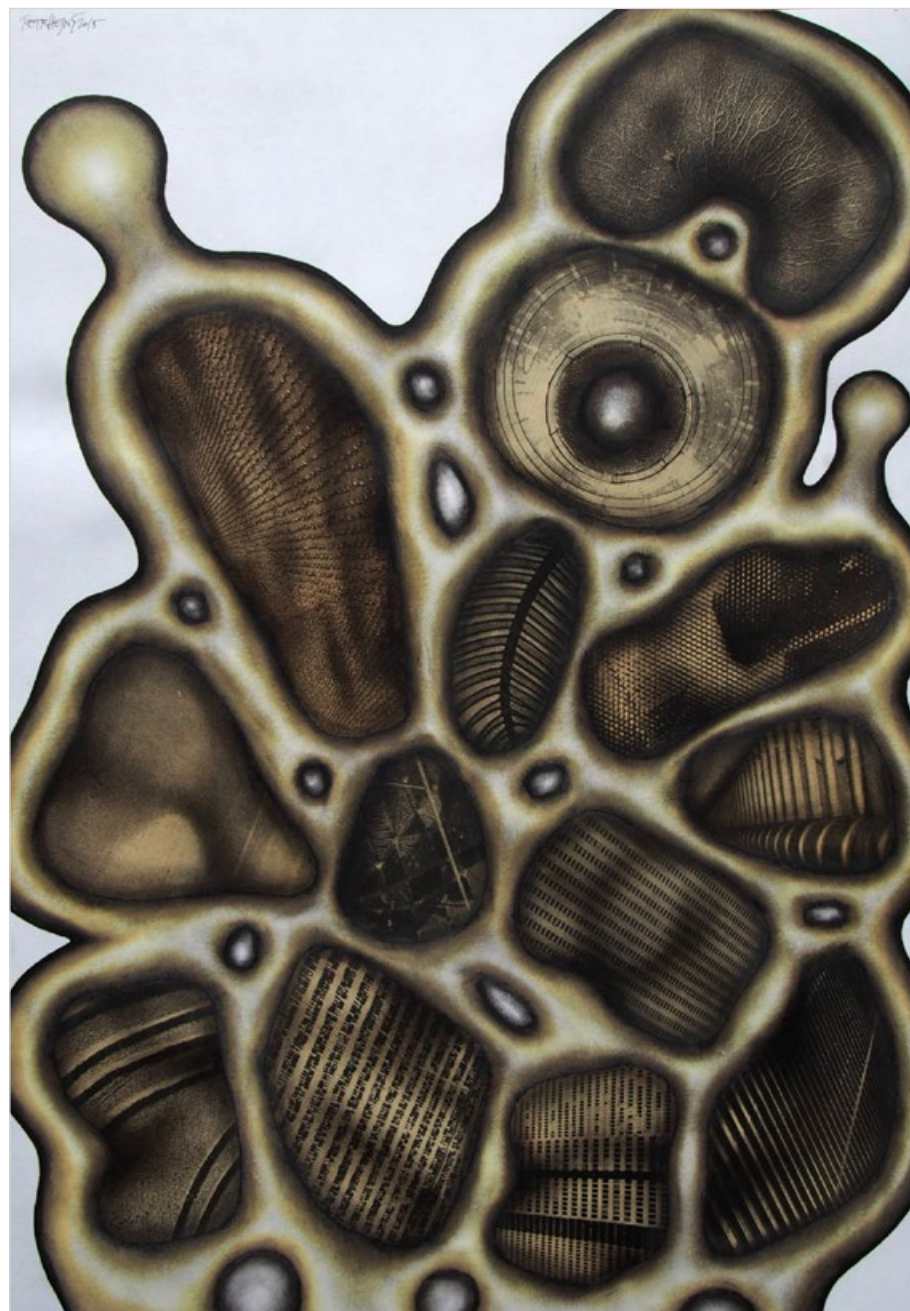
Už v březnu tu grafik Petr Štěpán, varhaník z Českého Brodu, vystavil chvějivé malby a kresby andělů, a teď v srpnu ho střídá violoncellista, skladatel, básník a od počátku i výtvarník, Petr Hejný. Hrávali spolu a s profesorem Čepelákem v triu, sobě pro radost. Je i třetím v řadě, vystavuje v Jílkově galerii po obou rodičích.

Petrova výtvarná výpověď je pevně ukotvena ve svém hutném tvaru, v jeho sevření do obrysů ryze sochařské malby a barevné kresby. Tesá, kreslí a maluje barevnou sochu. Hněte ji a pokládá na plochu papíru nebo plátna, kde působí jako trojrozměrný objekt hmotného objemu bez iluzivní hloubky, hry světla a stínů. Jeho prostorová skladba spočívá ve střídání dutých a vypuklých forem v živém rytmu jejich rozčlenění. Petrovy obrazy, barevné kresby a sochy jsou tak stejnorodé a kdesi v hloubi, pod maskou zdánlivé útočnosti skrývají touhu po dokonalém tvaru v jeho nedostupnosti.

Dřív maloval své „sochy“ až s pronikavou barevností. Zasazoval je do výbušné skladby navzájem provázaných prvků, temných snů a vizí dobře čitelné podoby lidí, zvířat, rostlin, kamenů a živelů, snad i prvočástic vesmíru srůstajícího do nového celku. Vybaví se noční kresby Karla Havlíčka (1907–1988) anebo italský malíř Giuesppe Arcimboldo (1527–1593). S postupem času ale všechny věčné prvky ustupují obecnějším tvarům. Někde jsou v nich ještě jejich utajené stopy v druhém plánu k nalezení a jinde už beze zbytku mizí. Ostrých barev ubylo. Ty blíží se teď syrovým barvám země nebo hmotě dřeva, kamene a hlíny a sošný charakter tvarů výrazně prohlubují.

A rozhodujícím v obojím, v hudbě i v malbě je Petrovi samo komponování. Je mu nadevše a pro něho je i významnější než jeho oslnivá hra na hudebním nástroji. Je mu plnou svobodou, vyznáním a cílem. Soubor vystavených obrazů, pastelů, koláží a plastik z několika posledních let to potvrzuje.

Miroslav Koval



Zpívající - zívající, 2015, pastel, koláž, papír, 85x60 cm