



Bludičky, 2013, akryl, plátno, 100 x 80 cm

Patrik Hábl

10. 7. 1975 narozen ve Zlíně

1989–1993 SUPŠ v Uherském Hradišti, M. Malina a J. Pospíšil

1994–2000 VŠUP Praha, profesor Pavel Nešleha

1996 litografické školení u Mikoláše Axmanna

1997 stáž na Akademii Muchina v Petrohradě

1998 AVU Praha, Grafika II, profesor Vladimír Kokolia

Od roku 2007 pedagog VŠUP v Praze

Vystavuje od roku 1997 doma i v zahraničí, účastní se sympozií, získal Waldesovu cenu a cenu Europol a je zastoupen ve veřejných i soukromých sbírkách.

adresa: Máchova 439, 250 92 Šestajovice, okres Praha Východ

mobil: 608 054 025

e-mail: p.habl@email.cz

www.patrikhabl.com / www.galerie-sumperk.cz



Rudé hory a Čínské hory, 2013, akryl, olej, plátno, 120 x 70 cm a 145 x 70 cm

P A T R I K H Á B L

V K R A J I N Ě M A L B Y

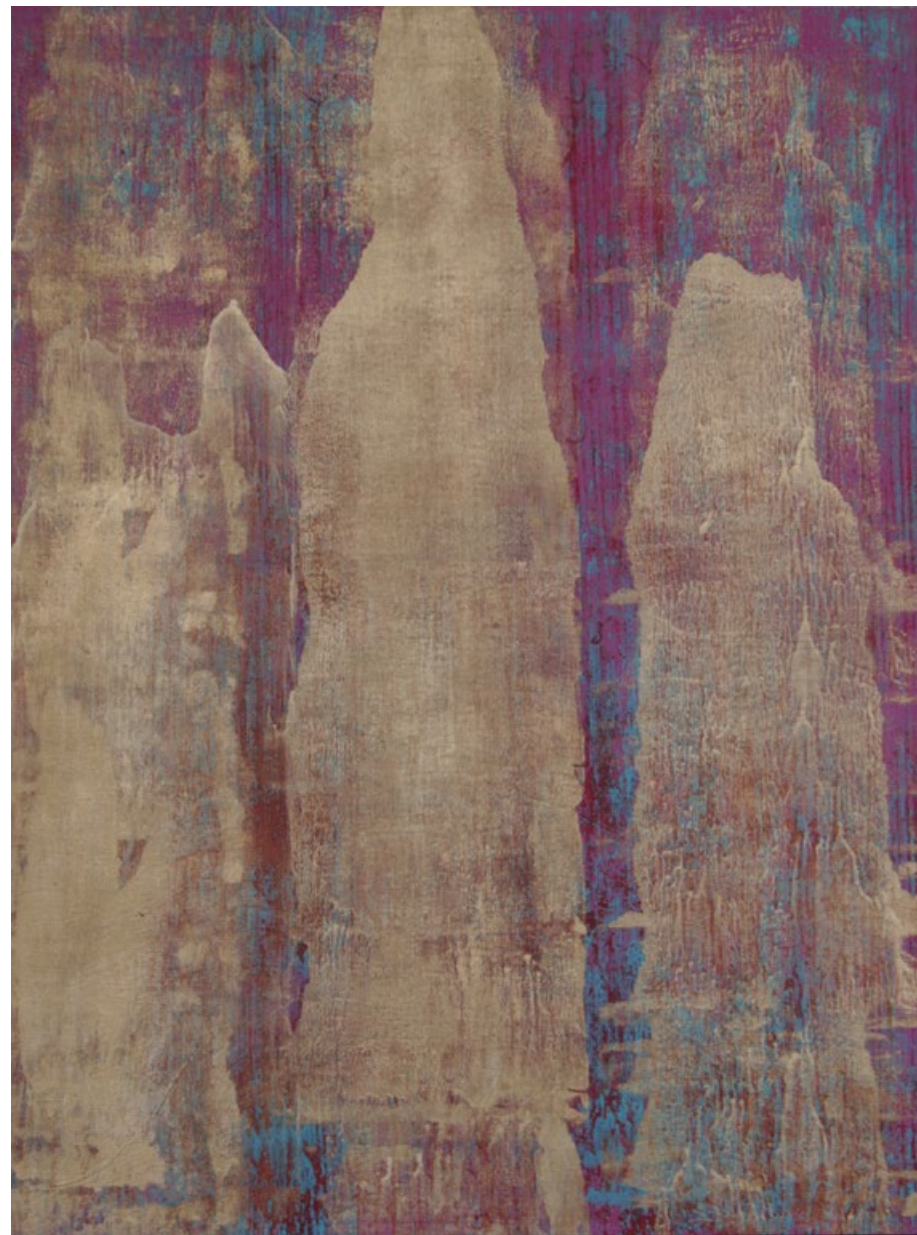
7. 11. – 1. 12. 2013

GALERIE JIŘÍHO JÍLKA, SADY 1. MÁJE, ŠUMPERK
ZAHÁJENÍ VE **ČTVRTEK 7. LISTOPADU** V 18.00 HODIN
OTEVŘENO DENNĚ OD 13.00 DO 18.00 HODIN NA
ZAZVONĚNÍ V RECEPCI PENZIONU G

S PODPOROU GRANTU MINISTERSTVA KULTURY A OLOMOUCKÉHO KRAJE



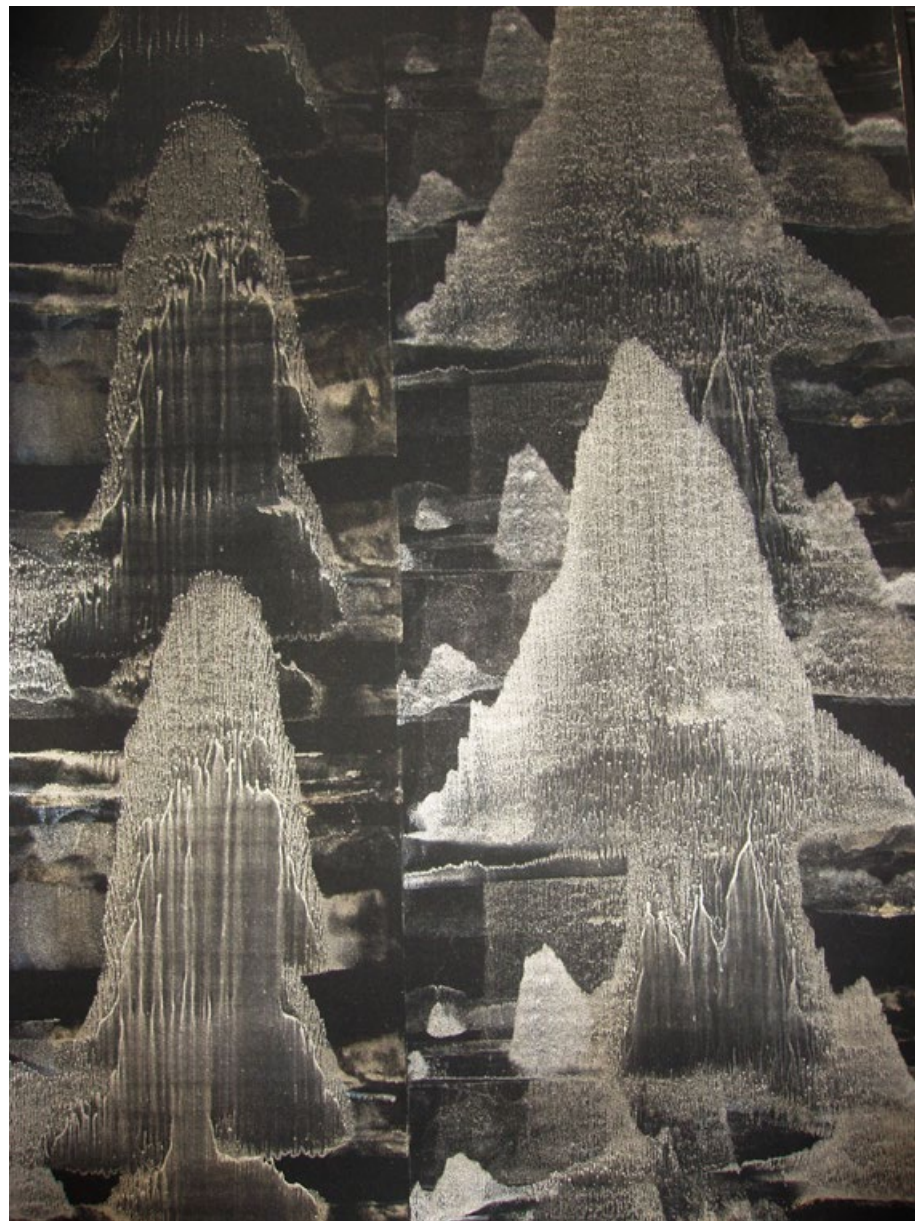
Černé hory I, 2013, akryl, olej, plátno, 120 x 80 cm



Čínské hory, 2013, akryl, olej, plátno, 120 x 90 cm



Silueta, 2013, akryl, plátno, 120 x 70 cm



Japonská krajina, 2012, monotyp. olej, papír, 100 x 80 cm

Patrik Hábl je svou vyhraněností nepřehlédnutelný. Žije na okraji Prahy, kořeny má ale ve Zlíně, společně se starším bratrem, který tu vystavoval v únoru. Oba začínali rukopisnou malbou přírodní povahy. René ji časem opustil a zaměřil k linii a tvaru ve hladké malbě. Obsahem od mentální krajiny těla k metafyzice nadčasovosti znaku.

Patrik uvolněnou malbu naopak velkoryse rozvinul a posunul k jádru procesu. Vtělil ji do obrazu, rodícího se z čisté plochy a z rytmu gesta ruky, jako její podstaty. Do bytostného setkání zemitě lyrické krajiny duše s podobně uspořádanou přírodou, v její prapaměti v úplnosti uloženou ve vesmírné hmotě a proto i v nás samých. V navození až zenově cítěného obrazu krajiny bez potřeby rozpoznání motivu a velikosti, bez otázky, zda je to kámen a voda anebo hory...

Vystavuje tu krajinu, v duchu dálnovýchodním budovanou na výšku a uctívanou spolu s čínskými kaligrafy, malíři a básníky v jedné osobě jako výsostně posvátnou. Krajinu vytušenou z rozložení na hranách a přechodech. Rozprostřenou v obrysech a předělech po povrchu plátna s lehkostí rytmického členění a nečekané náhody nešťětcového podání volně stékajících barev. Ve vysoké míře obecnosti, a přece nikdy abstraktní, protože všechno čerpáme z jednoho pramene živé přírody v hlubinách bytí, stejně skutečné před očima i v mysli.

Slepá zповědňi zrcadla monotypů z Popelce umělců v kostele Nejsvětějšího Salvátora se vystaveným krajinám podobají, a stejně tak i celostěnná malba v pražském Centru současného umění. Na monumentalitě, nezávislé na rozměru, Patrik nic nemění, ta je mu vlastní a u něho všudypřítomná. Snad i v tom si přirozeně rozumíme.

Miroslav Koval



Zlatá krajina, 2013, akryl, olej, plátno, 120 x 90 cm